

*De totstandkoming van dit boek heeft geen winstoogmerk.
Van elk verkocht boek gaat 10% naar Stichting "de Roerdomp"
in Kockengen, K.v.K. nr. 41183510.*

*Dank is verschuldigd aan:
Judith Klumperman, Kockengen, Sponsoring,
Ries Samsom, Atenas, Costa Rica, Adviezen.*

Moerasvogels

Aquarellen uit het Groene Hart

Hans J Geuze

2007

Alle platen, teksten en foto's © 2007 Hans J Geuze, Kockengen
Tekstredactie DeKoningschrijft, Bussum
Vormgeving Adriaan Optrins, Utrecht
Drukwerk LenoirSchuring, Amstelveen
ISBN/EAN 978-90-811559-1-5

Productie: Bram Paardenkooper

Moeras



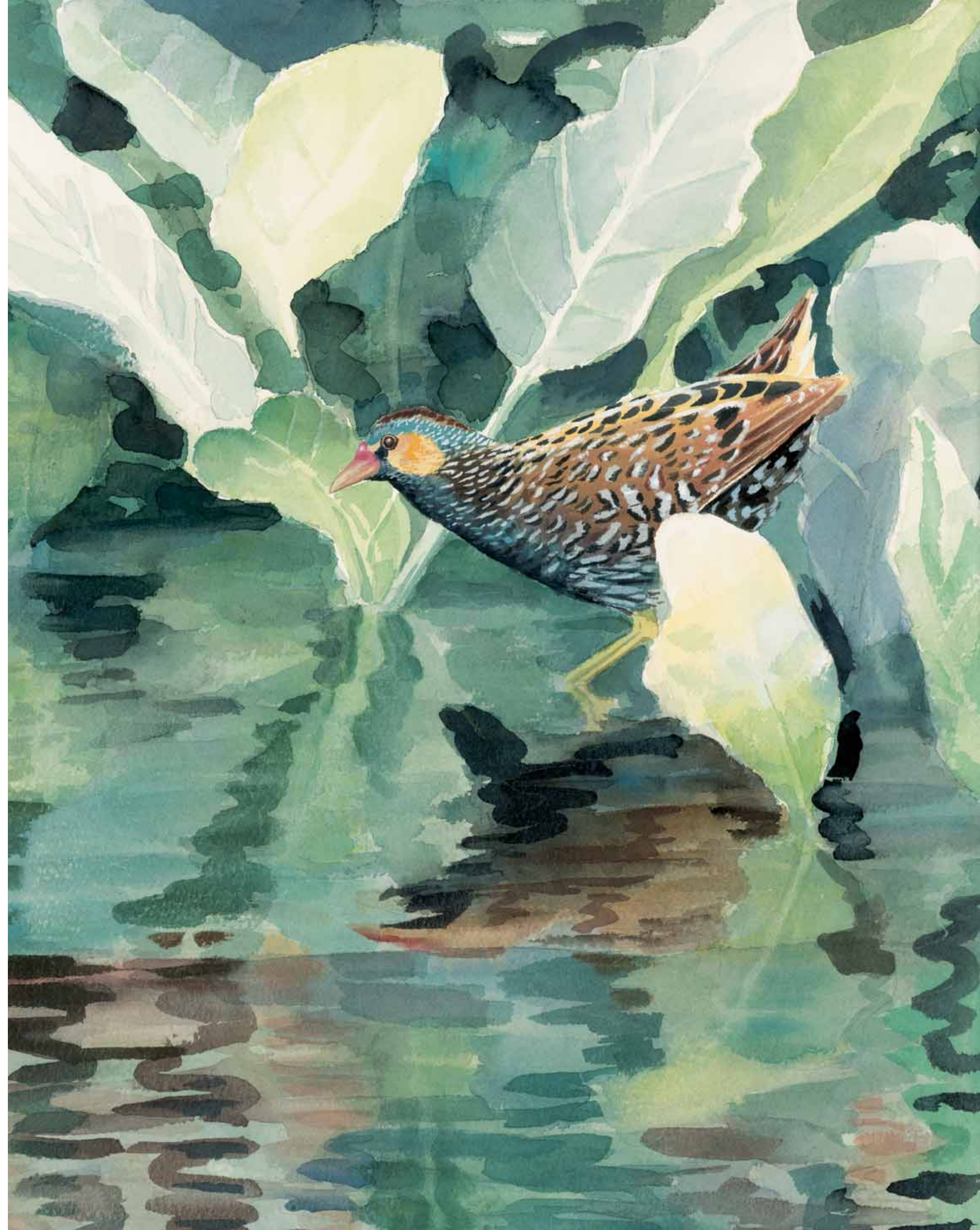
Moeras

Deze foto's tonen de verschillende types vegetatie in een laagveenmoeras. Vanuit het open water naar achteren toe zijn drijvende tapijten met Krabbescheer, Kroossoorten en Gele Plomp te onderscheiden. Daarachter bevindt zich een zone met Riet die al snel gemengd is met Wilgenstruiken en tenslotte de hoge Wilgen van het moerasbos. Deze opeenvolging van begroeiing illustreert tevens de opeenvolging van verlandingsstadia die onder natuurlijke omstandigheden in een moeras optreden: van drijvende planten naar drassige oevers en Rietkragen naar minder natte struikzones tot moerasbos. Krabbescheer is de meest effectieve plant voor verlanding en kan plassen in korte tijd dichtgroeien. Hierop kunnen dan andere planten zich vestigen. Op de linker foto zijn de witte bloempjes van de Krabbescheer nog net te zien. Toen Krabbescheer in onze moerassen en sloten nog veel voorkwam, nestelden sterns zoals Zwarte Stern en Visdief hierop.



Porseleinhoen
45 x 60 cm

Het Porseleinhoen behoort, net zoals het veel bekendere Waterhoen, tot de familie van de rallen. Deze vogel is een bewoner van natte moerassen met ondiep water. Die gebieden zijn in Nederland schaars geworden. Daarom is het Porseleinhoen nu een zeldzame broedvogel met minder dan 100 paren. Toch kan hij in een nat voorjaar ineens opduiken in ondergelopen graslanden. Het blijft echter moeilijk om het Porseleinhoen waar te nemen. In de omgeving van het nest verradt het mannetje zijn aanwezigheid met een vérdragende roep die lijkt op het zwiepende geluid van een zweepslag. Kort na de aanleg van het Polderreservaat in Kockengen, heeft daar tenminste één paar gebroed. Op dat moment stond een aantal kavels net onder water en was er nog weinig begroeiing. Het mannetje van dit paar liet zich goed bekijken. Het was eenvoudig om hem uit de begroeiing te lokken door zijn roep na te bootsen.



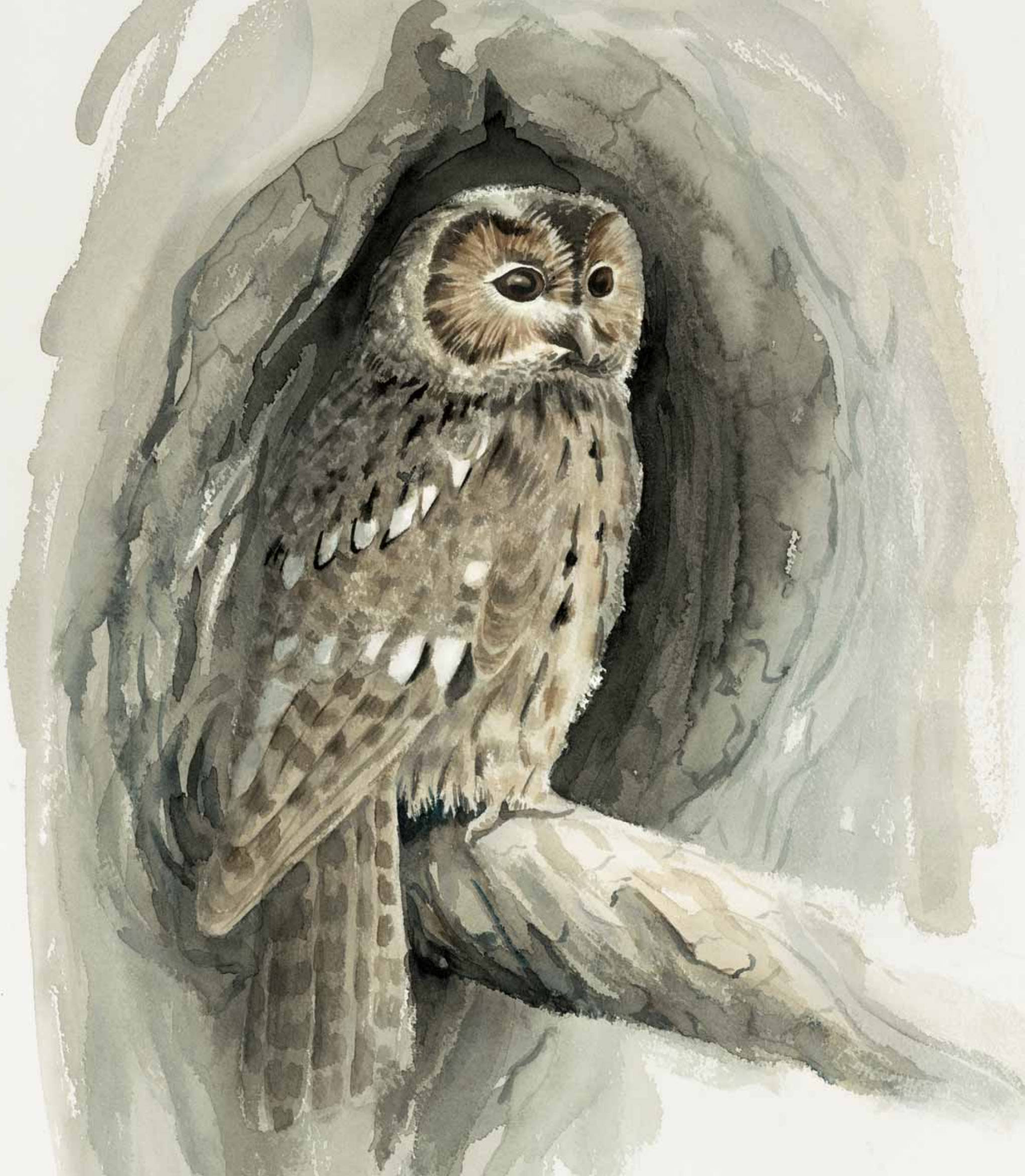


Roerdomp
48 x 53 cm

Gedurende strenge winters vallen er veel slachtoffers onder de Roerdompen. Ik heb wel eens geprobeerd om er een bij te voederen door dode vis op het ijs te leggen. De Roerdomp accepteerde dit niet. Wel was het heel makkelijk om een verhongerd exemplaar in mijn schuur op te lappen met levende visjes in een pan met water. In het voorjaar lijkt de roep van het mannetje op het geluid van iemand die in een lege fles blaast. Tijdens de balts zet het mannetje de nekveren op. Hij loopt dan opvallend rond het vrouwtje dat nauwelijks aandacht aan hem lijkt te besteden. De Roerdomp is polygaam. Het nest wordt gebouwd op een laag van plantenresten op de bodem, over het algemeen dicht bij de rand van het riet. In mijn woonplaats Kockengen proberen vrijwilligers van de plaatselijke Natuurgroep de rietgebieden weer geschikt te maken voor Roerdompen.



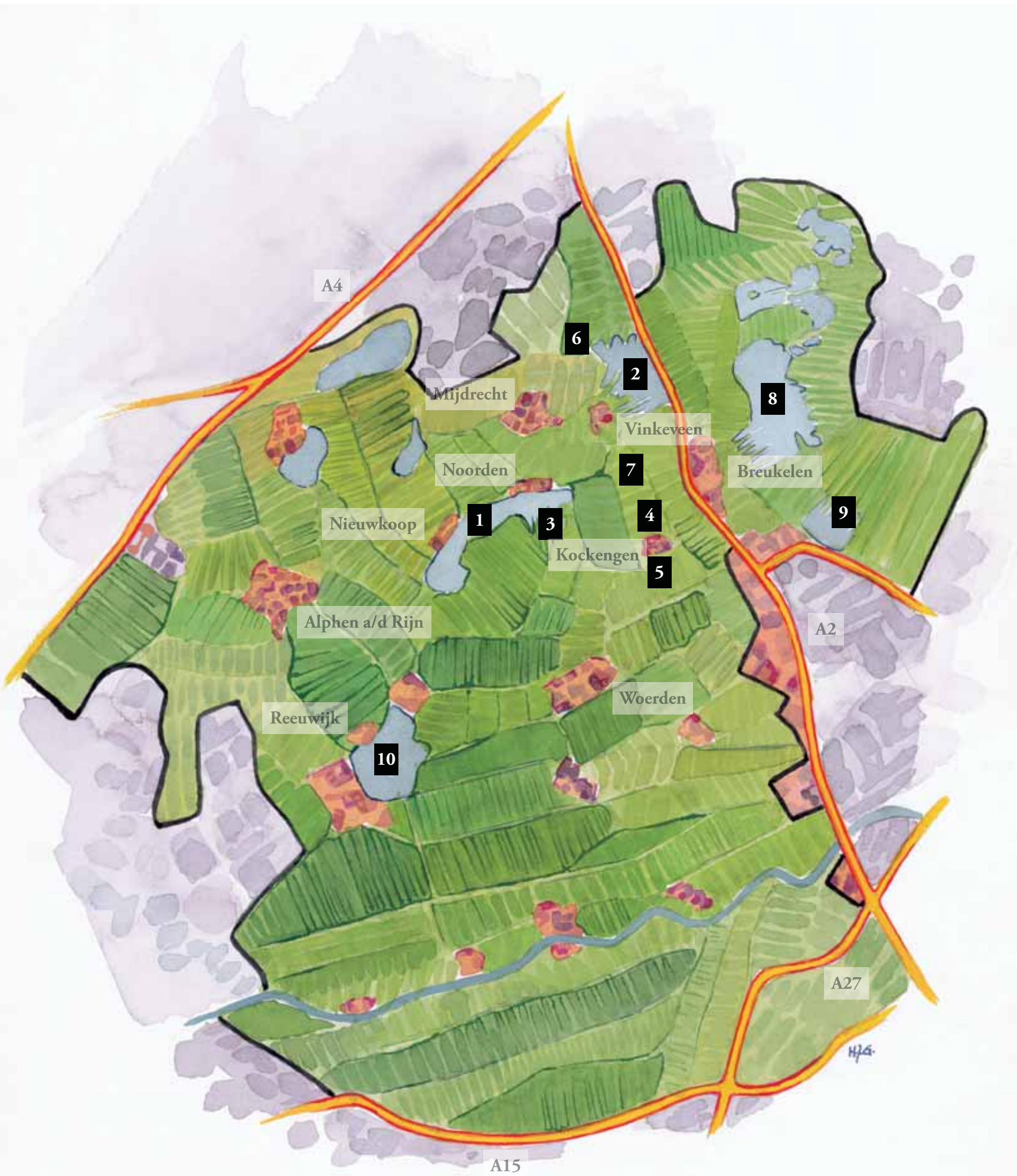
Roedomp
50 x 33 cm



Bosuil
41 x 59 cm

Hoewel uilen geen typische moerasvogels zijn, ontbreken zij in de oudere moerassen van het Groene Hart zeker niet. Overal waar bossen, groepen bomen of houtsingels zijn, is de Bosuil te vinden. Hij broedt in boomholtes, maar als die er niet zijn ook in oude kraaiennesten, nestkasten en boerderijschuren. Omdat de Bosuil tot de vroegste broeders behoort, al in februari, is hun territoriumgedrag al in december waar te nemen. Het vrouwtje brengt een schel “kie-wiek” ten gehore, dat door het mannetje wordt beantwoord met een spookachtig en beverig “hoe—hoe-hoe-hoe”. Een veel gebruikt geluid in horrorfilms! Zijn voedsel varieert van kikkers en muizen tot jonge konijnen en duiven. De bosuil is een echte standvogel die ook in de winter in zijn territorium aanwezig blijft. De paartjes blijven hun hele leven bij elkaar.

Belangrijke Moerasgebieden in het Groene Hart



1
Moeras- en rietgebied
bij Noorden



2
Vinkeveense Plassen